



TURNUSAUSSTELLUNG

DES SCHWEIZERISCHEN KUNSTVEREINS

1929

KUNSTMUSEUM WINTERTHUR

KUNSTMUSEUM



WINTERTHUR

Turnusausstellung
des
Schweizerischen Kunstvereins
1929

28. April bis 20. Mai

Preis des Kataloges Fr. 1.—.

GEÖFFNET:

Täglich von 10—12 und 2—5 Uhr.
Samstag und Sonntag nachmittags
2—4 Uhr.

GESCHLOSSEN:

Montag Vormittag.

EINTRITTSPREIS: Fr. 1. —.

Für Mitglieder des Kunstvereins Winter-
thur 50 Rp.

VERKÄUFE:

Alle Verkäufe erfolgen durch Vermittlung
des Sekretariates des Kunstvereins Winter-
thur. Die Abgabe der gekauften Kunst-
werke erfolgt erst nach Ablauf des Turnus.

ZUSAMMENSETZUNG DER JURY

MITGLIEDER

MALER:

PIETRO CHIESA, Lugano
CHARLES CLÉMENT, Lausanne-Paris
J. J. LÜSCHER, Riehen bei Basel
FRED STAUFFER, Bern

BILDHAUER:

LEON BERGER, Zürich
JAMES VIBERT, La Chapelle sur Carouge, Genève

PRÄSIDENT:

Dr. PAUL FINK, Winterthur

ERSATZMÄNNER

MALER:

WILFRIED BUCHMANN
WALTER CLÉMIN
THEO GLINZ
KARL HINDENLANG

BILDHAUER:

ALBERT CARL ANGST
EMIL WIEDERKEHR

EINGELADENE KÜNSTLER

COSTANTE BORSARI, Lugano

CHARLES CHINET, Rolle

PAUL KUNZ, Bern

TRAUGOTT SENN, Ins

TURNUS

Winterthur	28. April	bis 20. Mai
Schaffhausen	26. Mai	» 9. Juni
Chur	23. Juni	» 7. Juli
Luzern	21. Juli	» 18. August
Genf	31. August	» 22. September
Bern	6. Oktober	» 3. November

Aenderungen bleiben vorbehalten.

NB. Die Werke der Jurymitglieder, ihrer Ersatzmänner und der vier speziell eingeladenen Künstler waren juryfrei.

Sämtliche Clichés sind nach Originalaufnahmen im Atelier von *Hermann Linck*, Winterthur, hergestellt.

GEMÄLDE UND GRAPHIK

Wo die Technik nicht näher angegeben ist, handelt es sich um
Ölgemälde.

AEPLI, AUGUST	UERIKON	Fr.
1. Blühender Kaktus		500
AFFELTRANGER, JEAN	TÖSS	
2. Baumgruppe		300
AMIET, CUNO	OSCHWAND	
3. Stilleben mit Winterlandschaft		4000
AUBERJONNOIS, RENÉ	LAUSANNE	
4. Etude pour l'Ecuyère		900
5. Nature morte		900
BARBEZAT-WEITBRECHT, SIGRUN	ZÜRICH	
6. Alte Häuser in Wollishofen		600
BARRAUD, MAURICE	GENÈVE	
7. Femme sur fond de verdure		1200
8. Le modèle		1600
BARTH, PAUL BASILIUS	BASEL	
9. Frauenbildnis		2500
10. Landschaft mit Figur		600

	BAY, HANNI	ZÜRICH	Fr.:
11.	Josephine	Tuschzeichnung	120
	BEER-ZORIAN, THAGOUIHI	GENÈVE	
12.	Tête de femme		250
	BERGER, HANS	AIRE-LA-VILLE (Genève)	
13.	Une Ménagère		2000
14.	Le chemin de fer		1600
	BIANCONI, GIOVANNI	MINUSIO-LOCARNO	
15.	Due Paesaggi	Holzschnitt	35
	BIERI, KARL	BERN	
16.	Selbstbildnis		500
	BLANCHET, ALEXANDRE	CONFIGNON-GENÈVE	
17.	Nature morte		1500
	BÖHLEN, MAX	BERN	
18.	Selbstbildnis		800
	BOLENS, ERNEST	BINNINGEN b. Basel	
19.	Landschaft		500
	BORSARI, COSTANTE	LUGANO	
20.	Famiglia contadino		4500
21.	Pecorino		1600
22.	Veliardo		3600
23.	Campagnolo ticinese		1800
24.	Mattino ticinese		3500

	BRACK, MAX	GWATT	Fr.
25.	Sommerlandschaft		1200
	BRESSLER, ÉMILE	GAILLARD (H ^{te} -Savoie)	
26.	Paysage de Savoie		400
27.	Les chênes		550
	BRÜGGER, ARNOLD	MEIRINGEN	
28.	Brandung		900
	BRÜGGER, FANNY	ZÜRICH	
29.	Stilleben		350
	BRULHART, HIRAM	FRIBOURG	
30.	Février à Marly		600
	BÜHRER, HANS	NEUHAUSEN	
31.	Landschaft		250
32.	Malschüler		250
	BURCKHARDT, PAUL	BASEL	
33.	Zürcher Obersee		700
	CARAZETTI, ARNOLD	GENÈVE	
34.	Fusio		300
	CHAMBON, EMILE	GENÈVE	
35.	Odaliques		300
	CHIESA, PIETRO	LUGANO	
36.	Automne		4000
37.	Portrait de ma femme		unverkäuflich

CHINET, CHARLES	ROLLE	Fr.
38. Portrait		300
39. Intérieur		350
40. Rue de village		350
41. La Sablière		600
42. Paysage brun		600

CIOLINA, TONIO	PARIS	
43. Blick vom Dach		300

CLÉNIN, WALTER		
	GROSSWABERN b. Bern	
44. Waldrand		1800
45. Bildnis meiner Frau		unverkäuflich

CONTI, REGINA	LUGANO	
46. Junge Bäuerin		400

COUVET, WILLIAM MARTIN		
	LA PIÈCE SUR ROLLE	
47. Fleurs		500

DÄPP, A. H.	BÖNIGEN	
48. In Tunis		600

DOMENJOZ, RAOUL	PARIS	
49. Sanary		1000

EGGER, ERNST	GENÈVE	
50. Morgen im Midi		750

	ESCHER, GERTRUD	ZÜRICH	Fr.
51.	Ruinen		300
	FALQUET, JÉRÈM	GENÈVE	
52.	Vièrg de Noël	Croquis à l'encre	250
	FEUZ, WERNER	ZÜRICH	
53.	Landschaft bei Gryon		700
	FLÜCK, JOHANN PETER		
	SCHWANDEN bei Brienz		
54.	Frauenbildnis		800
	FRANCILLON, RENÉ	LAUSANNE	
55.	Nature morte		900
	FRANÇOIS, GUSTAVE	GENÈVE	
56.	Nu	Pastel	900
	FREY-SURBEK, MARGUERITE	BERN	
57.	Atelier		1000
	FÜLSCHER, JOHANNA	ZÜRICH	
58.	Welke Blumen		600
	GAMPERT, JEAN-LOUIS	GENÈVE	
59.	Nature morte		500
	GINSIG, MARKUS	PARIS	
60.	Paysage		400

	GIUGNI-POLONIA, ANTONIO	LOCARNO	Fr.
61.	Primavera		200
	GLAUS, ALFRED	THUN	
62.	Landschaft		700
	GLINZ, THEO	HORN AM BODENSEE	
63.	Putzerin		1000
64.	Frau im Boot		1000
	GOERG-LAURESCH, LOUIS	GENÈVE	
65.	Paysage		500
	GUINAND, RENÉ	GENÈVE	
66.	Figure femme		1000
67.	Fruits		800
	HARTMANN, RICHARD	LAUSANNE	
68.	Paysage		200
	HARTMANN, WERNER	PARIS	
69.	Arlequin		600
70.	Auf dem Wege		250
	HARTUNG, WILHELM	ZÜRICH	
71.	Märzlandschaft bei Zürich		600
	HINDENLANG, KARL	BASEL	
72.	Zigeuner		1600
73.	Fischerhafen (Südfrankreich)		800

	HOPF, FRED	BEATENBERG	Fr.
74.	Wintertag		700
	HOWALD, HEROLD	BERN	
75.	Winterlandschaft		700
	HUBER, HERMANN	KILCHBERG b. Zürich	
76.	Mädchen im Walde		2000
	HUMBERT, CHARLES	LA CHAUX-DE-FONDS	
77.	Les pèlerins d'Emmaüs		unverkäuflich
	HURT, PAUL	DÜSSELDORF-BERN	
78.	Aare im Schnee		300
	JOOS-STURZENEGGER, OLGA	SCHAFFHAUSEN	
79.	Altes Gehöft bei Schaffhausen	Aquarell	150
	KASSER, HANS	ZÜRICH	
80.	Vorfrühling	Aquarell	180
	KEMPTER, ERNST	DINO b. Lugano	
81.	Sandgrube		300
	KESSLER, MAX	SOLOTHURN	
82.	Pont St-Michel in Paris		850
	KNECHT, HERMANN	BERLINGEN	
83.	Berlingen		350

	KOLB, ALFRED	WINTERTHUR	Fr.
84.	Landschaft		450
	KÜNDIG, REINHOLD	HIRZEL	
85.	Sonnenblumen		1500
	LANGRAF, MIMI	LUZERN	
86.	Straße in einer bretonischen Stadt		200
	LEHMANN, JEAN	LUZERN-ST. MORITZ	
87.	Fischstilleben		1300
	LINDEGGER, ALBERT	BERN	
88.	Sanary sur mer		300
	LOCCA, ALBERT	LA CHAUX-DE-FONDS	
89.	Baraques foraines		300
	LÜSCHER, JOHANN JAKOB		
		RIEHEN b. Basel	
90.	Nach dem Gewitter (Inn)		2200
91.	Inn bei Tarasp		2000
	MÄGLIN, RUDOLF	BASEL	
92.	Stilleben		300
	MARTIN, EUGÈNE	GENÈVE	
93.	Le Port		1000
94.	L'Aubonne		700
	MATHEY, PAUL	PENEY-DESSUS, Genève	
95.	Pays genevois		900

	MÉTEIN-GILLIARD, VALENTINE	Fr.
		GENÈVE
96.	Provence	400
	MODESPACHER, THEO	BASEL
97.	Paris bei Nacht	650
	MORACH, OTTO	ZÜRICH
98.	St-Jean in Lisieux	1200
	MORGENTHALER, ERNST	
		KÜSNACHT b. Zürich
99.	Mädchenbildnis	600
	MORTON, HARRY	PARIS
100.	Arlequin	300
	MOSER, AMY	ZOLLIKON b. Zürich
101.	Englischer Bauernhof	700
	VON MÜHLENEN, MAX	BERN
102.	Portrait de jeune femme	850
	MUNZINGER, HANS	OLTEN
103.	Bauernhof im Kanton Bern	470
	NIETHAMMER, EDUARD	BASEL
104.	Italienische Landschaft	600
	NIZZOLA, BRUNO	LOCARNO
105.	Paesaggio ticinese	500

	NYFFENEGGER, HEINRICH	BERN	Fr.
106.	Selbstbildnis		500
	PATOCCHI, ALDO		
		CASTAGNOLA-LUGANO	
107.	Il bosco mistico	Xylographie	40
	PERNET, PERCIVAL	GENÈVE	
108.	Temps gris	Gravure coloriée	60
	PERRELET, PAUL	LA TOUR-DE-PEILZ	
109.	Portrait du peintre		2000
	PERRIN, PAUL-ROBERT	AUVERNIER	
110.	Paysage		200
	PETTINEROLI, EDOUARD	LAUSANNE	
111.	Le pot bleu		100
	LE PIN, RAOUL	GENÈVE	
112.	Étude		600
	POYET, EMILE	ERLENBACH (Kt. Bern)	
113.	Porträt		300
114.	Winterlandschaft		400
	QUIDORT, WILLY	FEUERTHALEN	
115.	Mädchenkopf		400
	RENGGLI, EDUARD	LUZERN	
116.	Junges Mädchen		1200

	RIARD, FERNAND	BERN	Fr.
117.	Landschaft im März		500
	RIGGENBACH, MARTHA	OERLIKON	
118.	Knabe		350
	RINGIER, CARLO	AARAU	
119.	Frau mit gelber Schale		250
	ROESCH, CARL	DIESSENHOFEN	
120.	Eislauf		1000
	SARTORI, AUGUSTO	GIUBIASCO	
121.	Paesaggio	Tempera	1000
	SCHLAGETER, KARL	MÜNCHEN	
122.	Komposition		2000
	SCHMID, KONRAD	ZÜRICH	
123.	Südfrankreich		500
	SCHNYDER, ALBERT	DELSBERG	
124.	Am Zürichsee		450
125.	Hinter dem Festplatz		350
	SCHÖLLHORN, HANS	WINTERTHUR	
126.	Apéritif		800
	SCHUH, GOTTHARD	ZÜRICH	
127.	Der Samstag	Radierung, o. R.	40

	SCHURCH, BERTHE-SOPHIE	PESEUX	Fr.
128.	Portrait		400
	SCHWABE, GERTRUD	BASEL	
129.	Herbstblumen		400
	SCHWOB, SUSANNE	BERN	
130.	Marseiller Hafen	Aquarell	200
	SEILER, HANS	BERN	
131.	Le jeune peintre		400
	SENN, TRAUOGOTT	INS	
132.	Sommer im großen Moos		900
133.	Frühlingslandschaft		800
134.	Bielensee mit Petersinsel		1200
135.	Stilleben, Physalis		700
136.	Junges Mädchen		800
	SIGG, MARTHA	ZÜRICH	
137.	Verschneiter Hof		300
	SOLARI, ANTONIETTA	LUGANO	
138.	Lago di Lugano		100
	SOPPERA, HANS	ST. GALLEN	
139.	Arbeit		600
	DE SPENGLER, ALEXANDRE	GENÈVE	
140.	Paysage		400

	STAUFFER, FRED	BEATENBERG-BERN	Fr.
141.	Märzabend		550
142.	Landschaft mit Lastauto		550
	STIEFEL, MARIE	ZÜRICH	
143.	Mädchenbildnis	Tempera	500
	STÜRLER, RUDOLF	ST. BLAISE	
144.	Mittag — Abend		
		2 Zeichnungen in einem Rahmen	300
	SURBEK, VICTOR	BERN	
145.	Korsische Landschaft		850
146.	Bildnis		1650
	TAPPE, HELENE	BASEL	
147.	Waldweiher		450
	TRAFFELET, FRITZ	BERN	
148.	Solothurn		800
	VALLET, EDOUARD		
		CRESSY-ONEX près Genève	
149.	Pensierosa		unverkäuflich
150.	Paysage		3000
	VAUDOY, GASTON		
		CORSEAUX près Vevey	
151.	La Loire		350
	VAUTIER, BENJAMIN	GENÈVE	
152.	Nu		750

	VOLZ, HERMANN	ZÜRICH	Fr.
153.	Rue Croulebarbe, Paris		550
	WASER, ROBERT	BERN	
154.	Bildnis W. B.		450
	WEBER, WERNER	ERLENBACH-GENÈVE	
155.	Stilleben		900
	WEHRLIN, ROBERT	PARIS	
156.	Komposition		1400
157.	Stilleben		400
	WEIBEL, ADOLF	AARAU	
158.	Küste bei Taormina		300
	WEISS, R. S.	WINTERTHUR	
159.	Porträt des Graveurs A. W.		unverkäuflich
	WENNER, ALBERT	ZÜRICH	
160.	Landschaft bei Ascona		700
	WETTSTEIN, ROBERT	ILLNAU (Kt. Zürich)	
161.	Sommertag		600
	WETZEL, THEODOR	ZÜRICH	
162.	Landschaft		850
	WIEMKEN, WALTER KURT	BASEL	
163.	Banlieue von Paris im Frühling		500
164.	Hafen von Collioure		500

WIESMANN, VICTOR HUGO
OBERRIEDEN (Kt. Zürich)

165. Landschaft (Savoyen) 300

ZACCHEO, UGO MINUSIO-LOCARNO Fr.

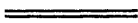
166. Cimalmotto 800

ZELLER, EUGEN
FELDMEILEN (Kt. Zürich)

167. Landschaft 600

ZELLER, HANS HERISAU

168. Schlafende unverkäuflich



PLASTIK

	BAUD, PAUL-MAURICE	GENÈVE	Fr.
169.	Buste d'enfant	Bronze	1500
	BERGER, LEON	ZÜRICH	
170.	Sitzende	Bronze	2600
171.	Torso	Kunststein	1800
	BURKHARD, PAUL	LUGANO	
172.	Büste Signora Marietta T. C.	Bronze	1800
	BÜSSER, JOSEF	ST. GALLEN	
173.	Kinderbüste	Gips	800
	FERRIER, ROGER	GENÈVE	
174.	Buste de jeune fille	Bronze	820
	FREI, HANS	RIEHEN b. Basel	
175.	Salome, Plakette	Bronze	200
176.	Hans Frei, Medaille	in Silber	60
		» Bronze	40
		» Zinn	20
	GUGGENHEIM, ALICE	ZÜRICH	
177.	Kopf	Terracotta	400
	HUBACHER, HERMANN	ZÜRICH	
178.	Generalstabchef Sprecher von Bernegg (zweite Fassung)	Bronze	2500

	HUGGLER, ARNOLD	PARIS	Fr.
179.	Pferd	Bronze	900
	HÜNERWADEL, ARNOLD	ZÜRICH	
180.	Eva	Bronze	3000
	KAPPELER, OTTO	ZÜRICH	
181.	Apollonia	Terracotta	300
182.	Atolo	»	300
	KÖNIG, HENRI	GENÈVE	
183.	La Suédoise	Marmor	1500
184.	Bellina	Stein	2000
	KUNZ, PAUL	BERN	
185.	Weibliche Figur	Terracotta	3000
186.	Büste Kunstmaler Fred Stauffer	(Gips) in Bronze	1500
187.	Büste Glasmaler Schweri	» » »	1500
188.	Maske (Mädchen)	Terracotta	500
189.	Weibliche Maske	(Gips) in Bronze	800
	LINCK, WALTER	PARIS	
190.	Weibliche Figur	Gips	500
	MAGG, ALFONS	ZÜRICH	
191.	Stehendes Mädchen	Bronze	4000
	VON MATT, HANS	STANS	
192.	Mädchenkopf	Terracotta	450

	MÜLLER, WERNER		Fr.
		WINTERTHUR-PARIS	
193.	Porträt einer Russin	Steinguß	1400
194.	Frauenkopf	»	1200
	PERRIN, LEON	LA CHAUX-DE-FONDS	
195.	Jeunesse	marbre	1200
	PERROCHET, JEANNE	LA CHAUX-DE-FONDS	
196.	Judith	Stein	350
	PETER, WALTER	SOLOTHURN	
197.	Paulheini	Bronze	unverkäuflich
	PROBST, JAKOB	BASEL	
198.	Weiblicher Torso	(Gips) in Bronze	3000
	SARKISSOF, MAURICE	GENÈVE	
199.	Portrait d'une jeune fille	Bronze	2000
200.	Femme nue	»	1500
	SCHMIED, FRÉDÉRIC	GENÈVE	Fr.
201.	Enfant assise	Bronze	1900
	SCHWERZMANN, WILHELM	MINUSIO-LOCARNO	
202.	Jüngling	Steinmasse, gefärbt	1200
	SPÖRRI, EDUARD	WETTINGEN	
203.	Kälbchen	englischer Zement	200

SULZER-FORRER, EMMA

WINTERTHUR

204. Knabe Bronze unverkäuflich

SUTER, AUGUST

PARIS

205. Jeannette Bronze 1650

VIBERT, JAMES

LA CHAPELLE

SUR CAROUGE, GENÈVE

206. La Bergère Bronze 3000

WERMUTH, MARGARITA

BURGDORF

207. Maske einer Frau Gips für Bronze 600

WIEDERKEHR, EMIL

LUZERN

208. Stehendes Mädchen (Gips)
in englischem Zement 400
in Bronze 800

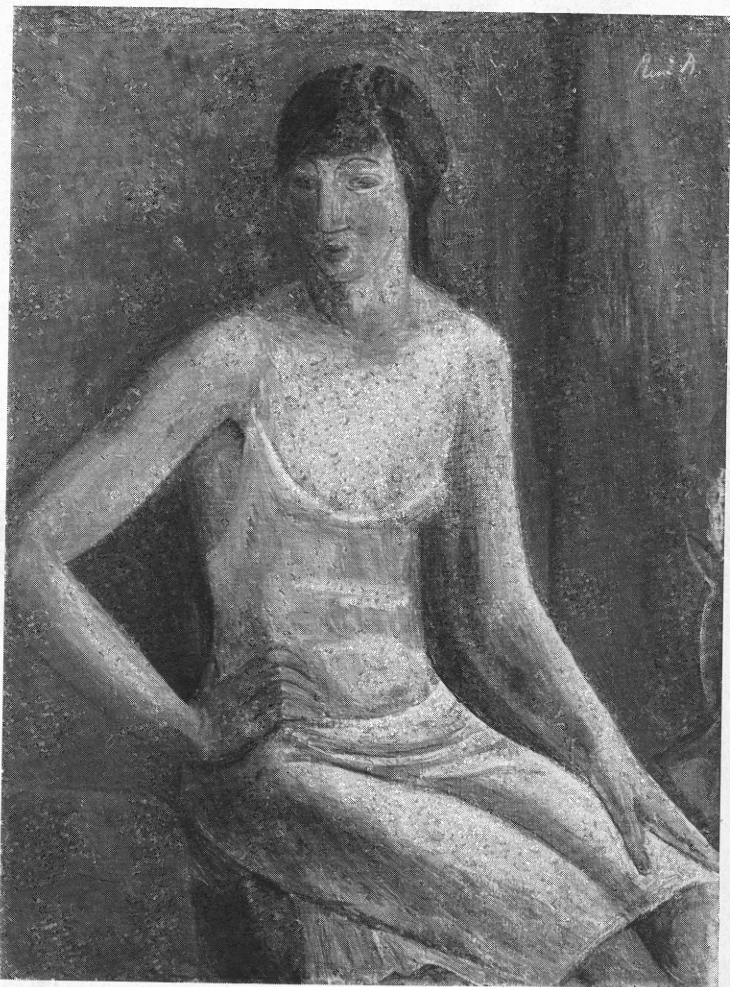
209. Kopf des Malers W. Hartmann Gips unverkäuflich

WÜRGLER, WALTER

BERN

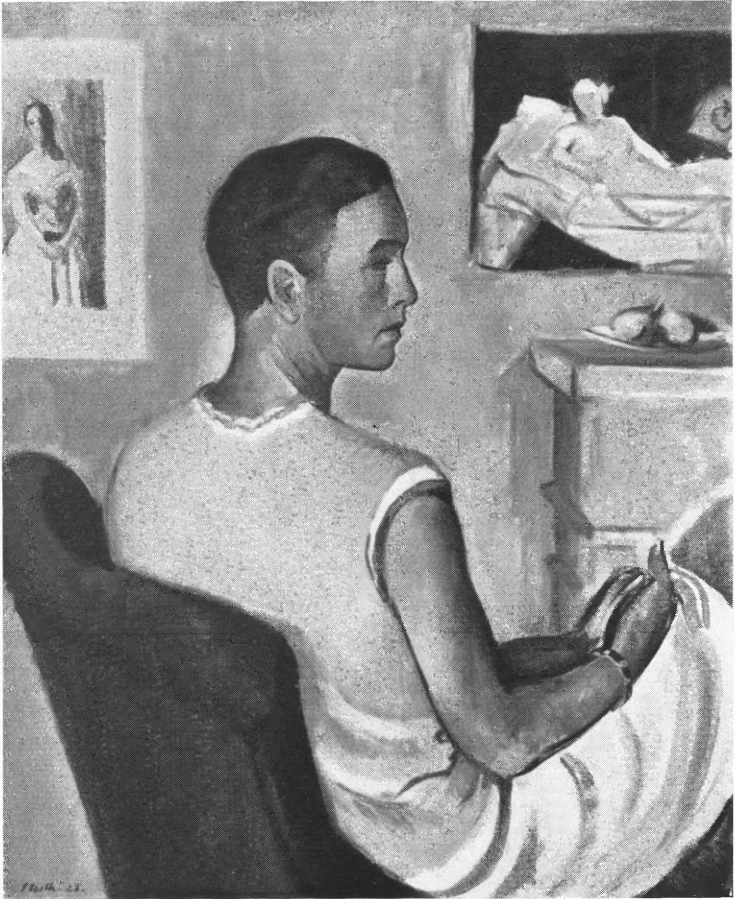
210. Köpfchen (Kalkstein) in Bronze 700

ABBILDUNGEN



Aubert, René

Etude pour l'Ecuyère



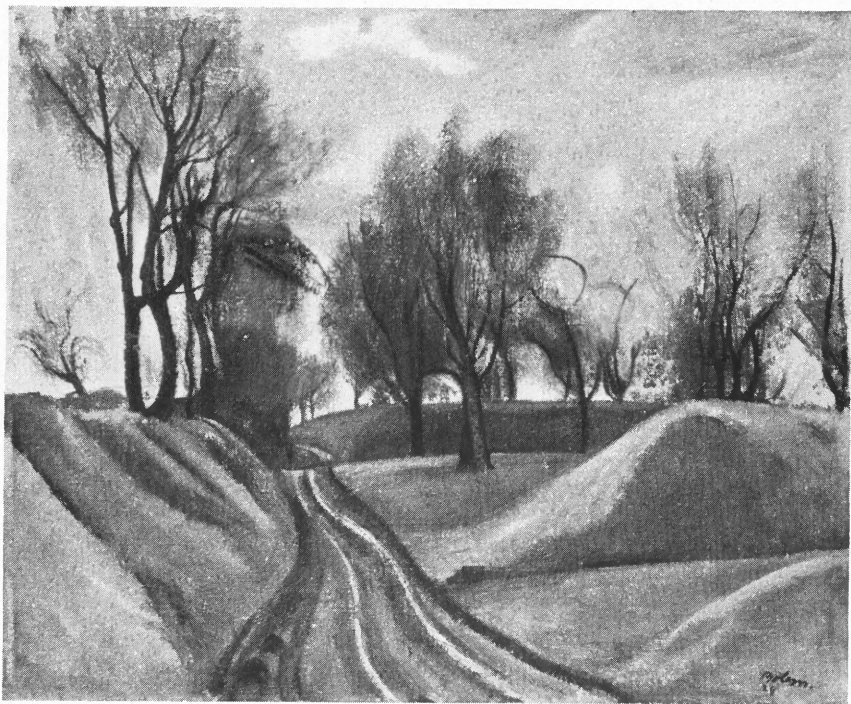
Barth, Paul Basilus

Frauenbildnis



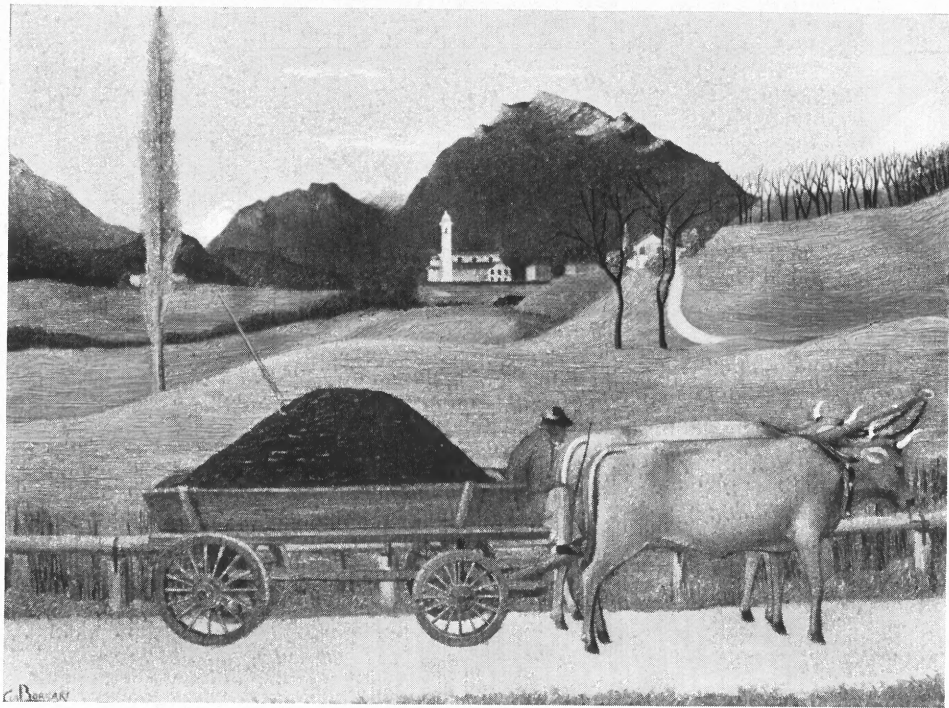
Berger, Hans

Le chemin de fer



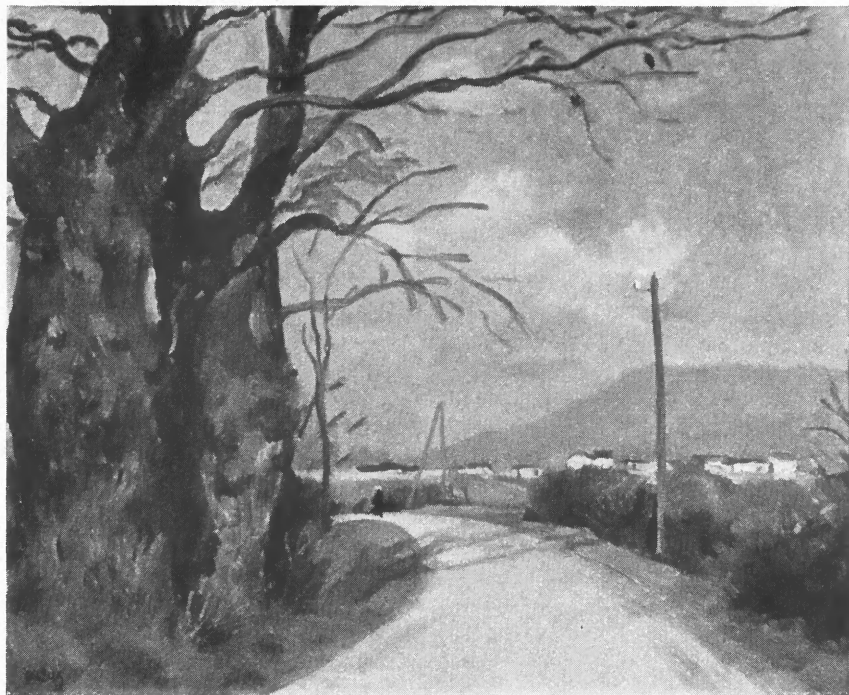
Bolens, Ernest

Landschaft



Borsari, Costante

Campagnolo ticinese



Bressler, Emile

Les chênes



Bührer, Hans

Malschüler



Chiesa, Pietro

Portrait de ma femme



Chinet, Charles

Portrait



Domenjoz, Raoul

Sanary



Frey-Surbek, Marguerite

Atelier



Guinand, René

Figure femme



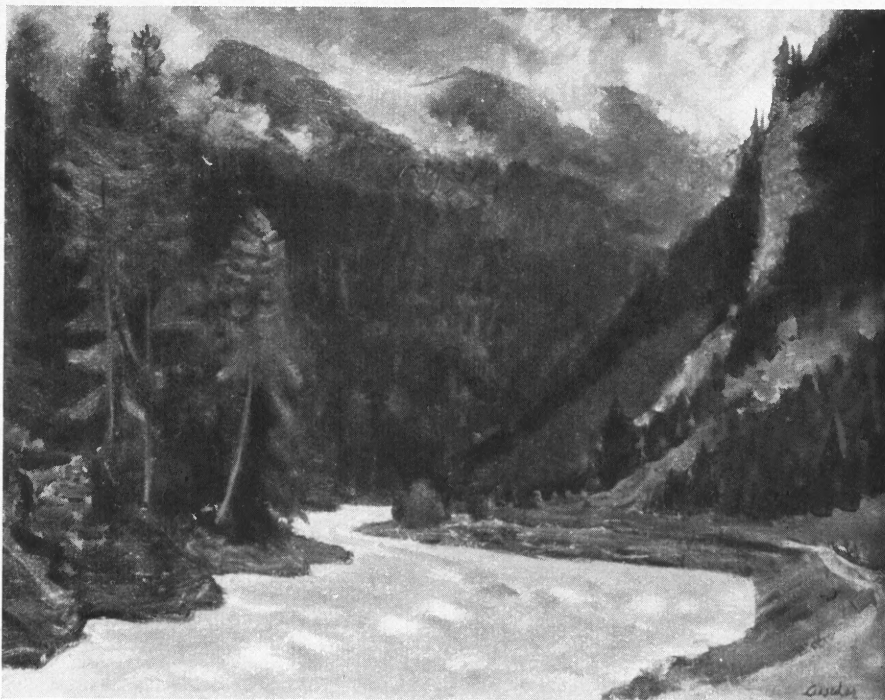
Hartmann, Werner

Arlequin



Humbert, Charles

Les pèlerins d'Emmaüs



Lüscher, Johann Jakob

Nach dem Gewitter



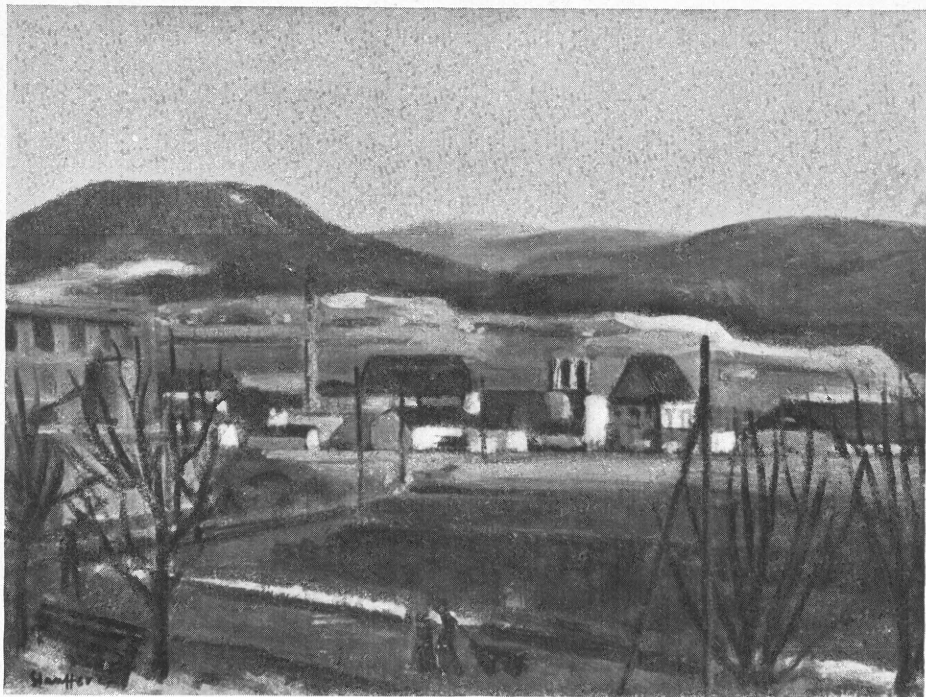
Schmid, Konrad

Südfrankreich



Senn, Traugott

Bielerseer mit Petersinsel



Stauffer, Fred

Märzabend



Berger, Leon

Sitzende



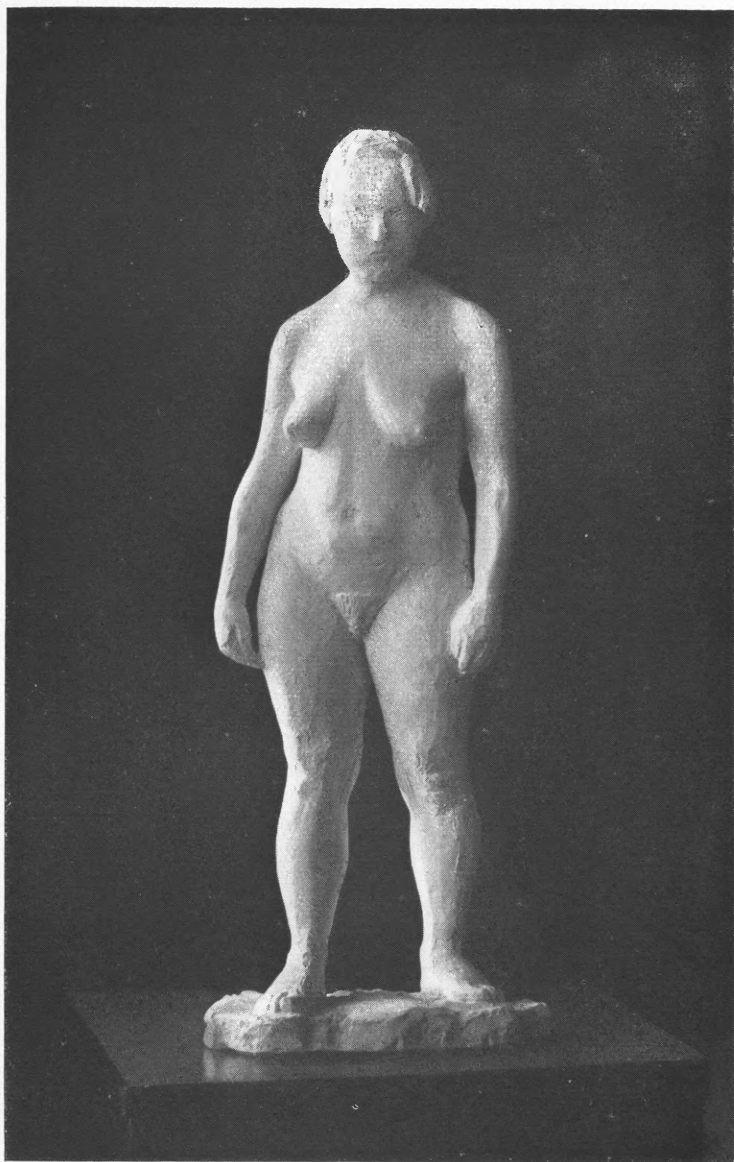
Hünnerwadel, Arnold

Eva



Kunz, Paul

Weibliche Figur



Linck, Walter

Weibliche Figur



Sulzer-Forrer, Emma

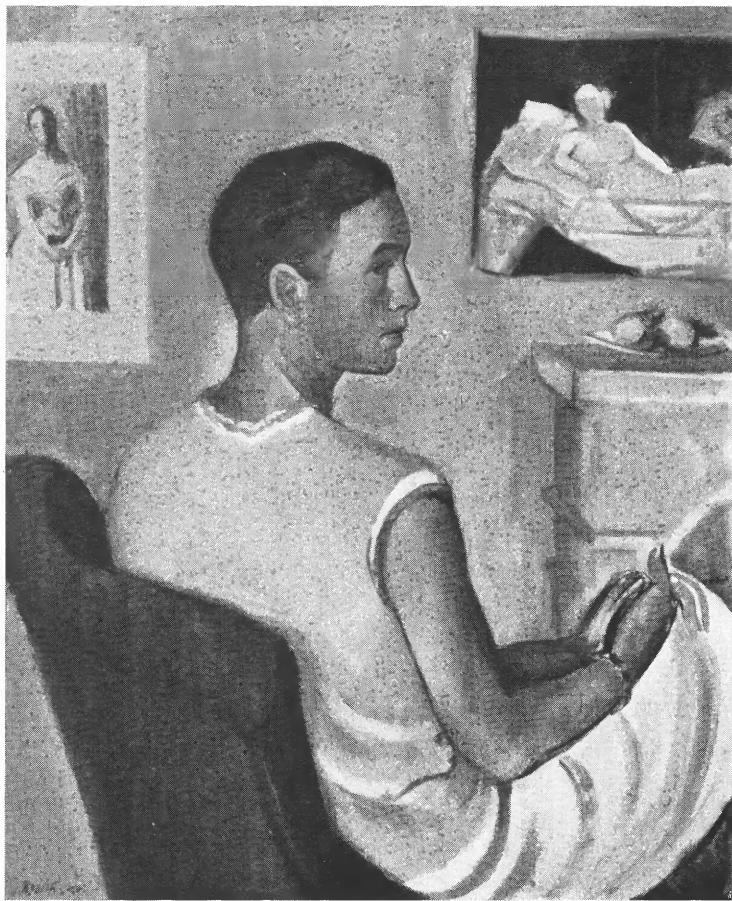
Knabe



Vibert, James

La Bergère

ABBILDUNGEN



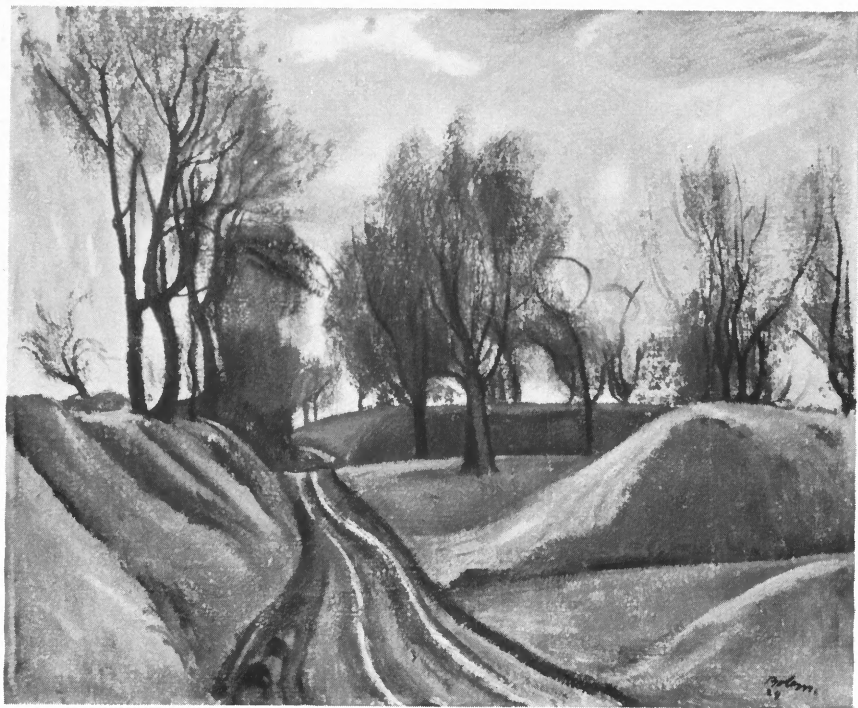
Barth, Paul Basilus

Frauenbildnis



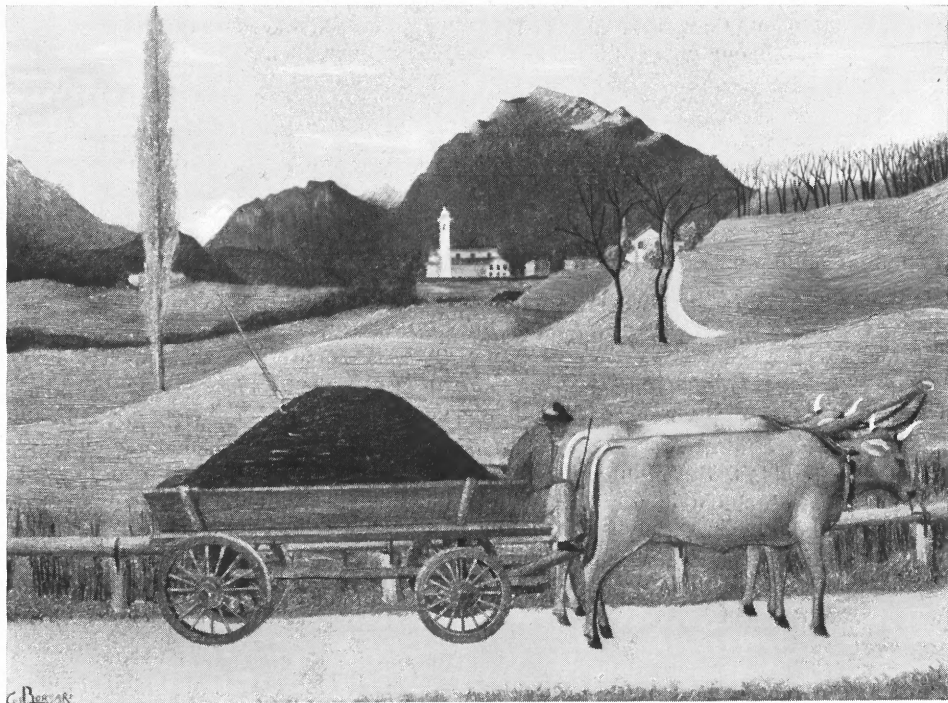
Berger, Hans

Le chemin de fer



Bolens, Ernest

Landschaft



C. BORSARI

Borsari, Costante

Campagnolo ticinese



Bressler, Emile

Les chênes



Bührer, Hans

Malschüler



Chiesa, Pietro

Portrait de ma femme



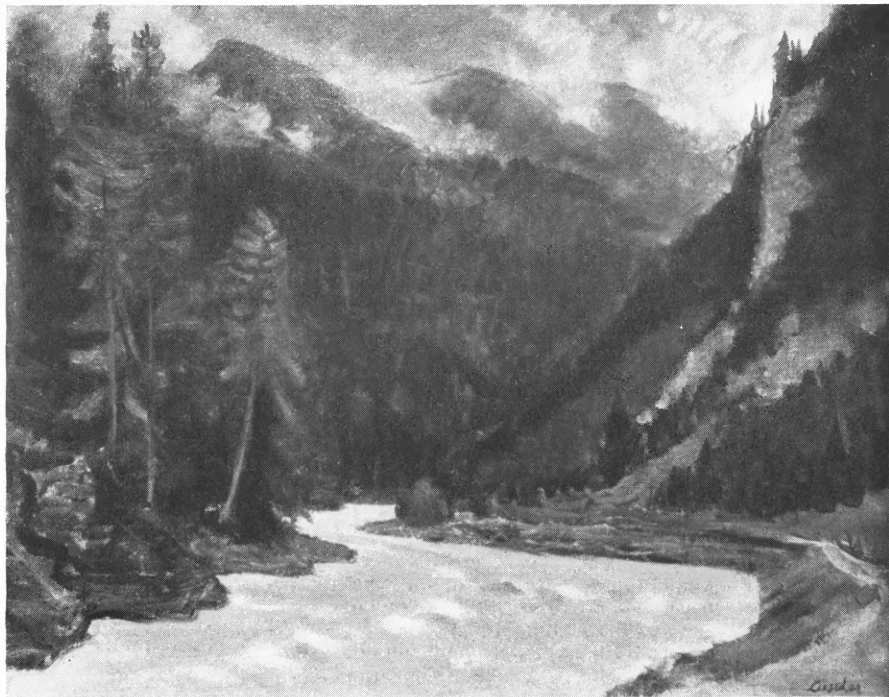
Domenjoz, Raoul

Sanary



Guinand, René

Figure femme



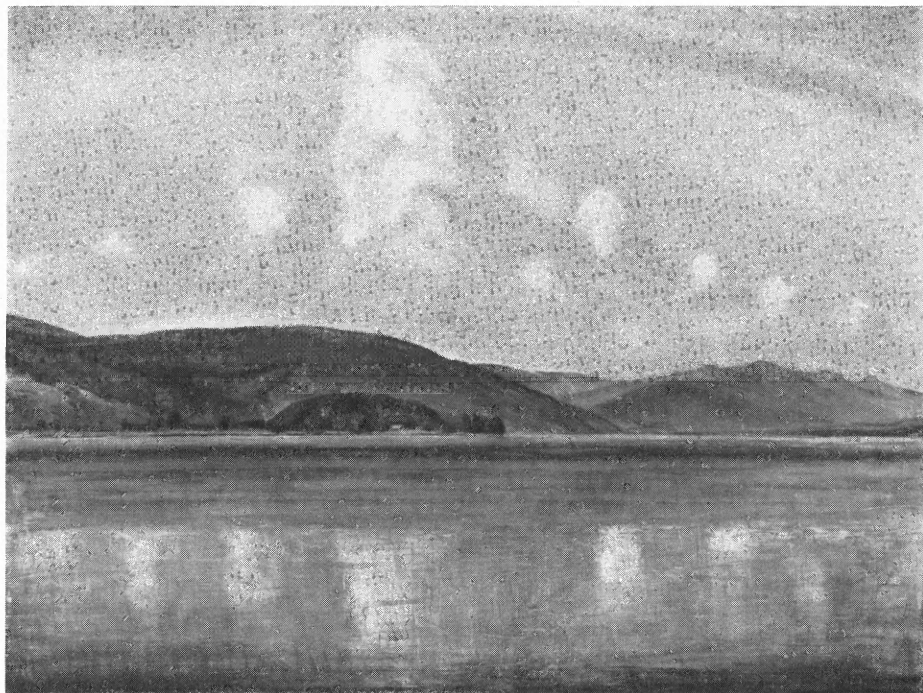
Lüscher, Johann Jakob

Nach dem Gewitter



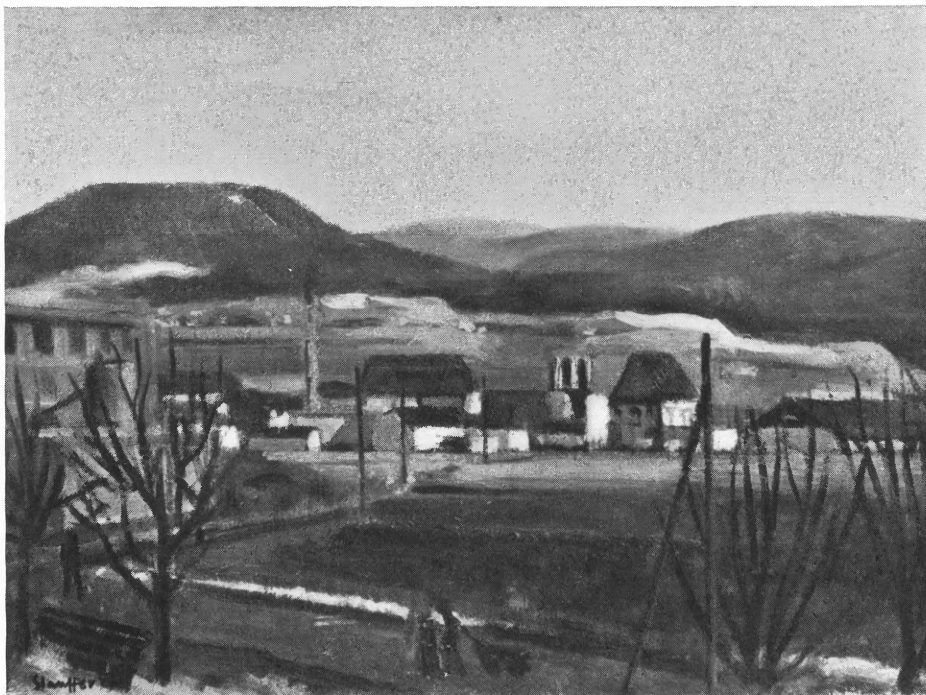
Schmid, Konrad

Südfrankreich



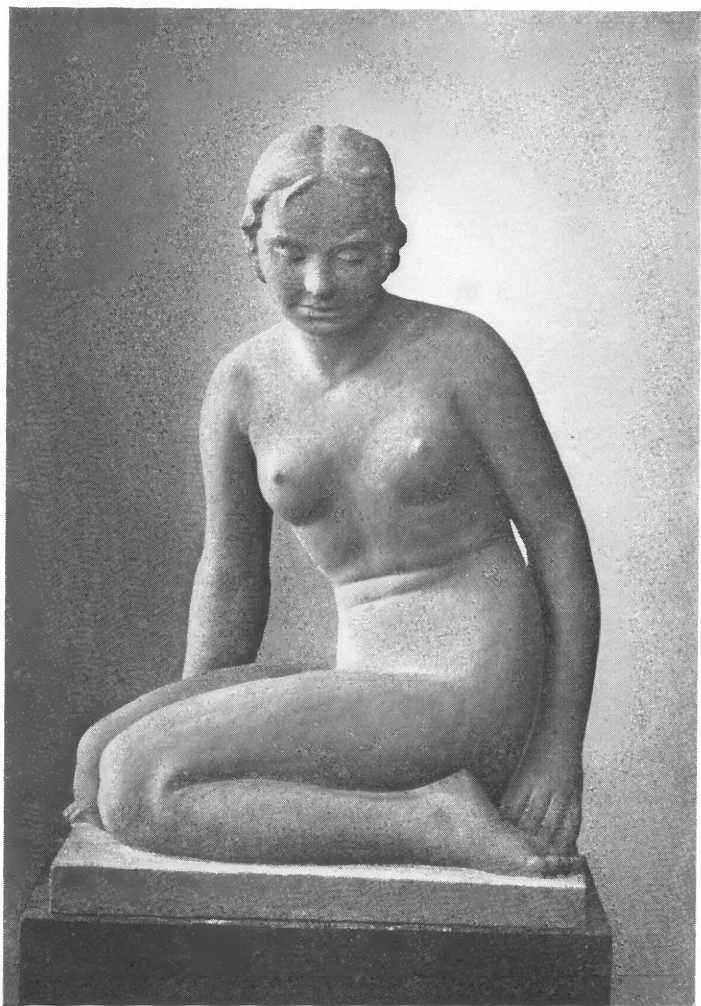
Senn, Traugott

Bielersee mit Petersinsel



Stauffer, Fred

Märzabend



Kunz, Paul

Weibliche Figur



Sulzer-Forrer, Emma

Knabe



Vibert, James

La Bergère